

FAQ: Hướng dẫn cấu hình Wireless Router N300 DIR-612

Release date: 17/12/2018

Model support: DIR-612

H/W: Bx

F/W: N/A

HƯỚNG DẪN CẤU HÌNH DIR-612

I. Cấu hình DIR-612 dạng wireless router

a. Mục đích sử dụng:

- Tạo mạng riêng khi dùng DIR-612.



- Nối cáp từ router chính vào cổng Internet của DIR-612

b. Cấu hình DIR-809.

Gán cáp như hình trên. Mở trình duyệt và đăng nhập vào địa chỉ <http://192.168.0.1>,

WAN setup: Cấu hình cổng Internet

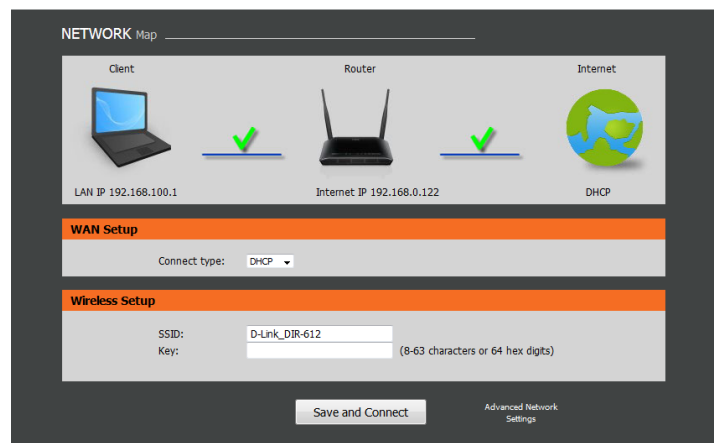
Connect type: chọn DHCP

Wireless Setup: cấu hình wifi cho DIR-612

SSID: Nhập tên truy cập Wi-Fi cho từng băng tần (nên để tên khác nhau)

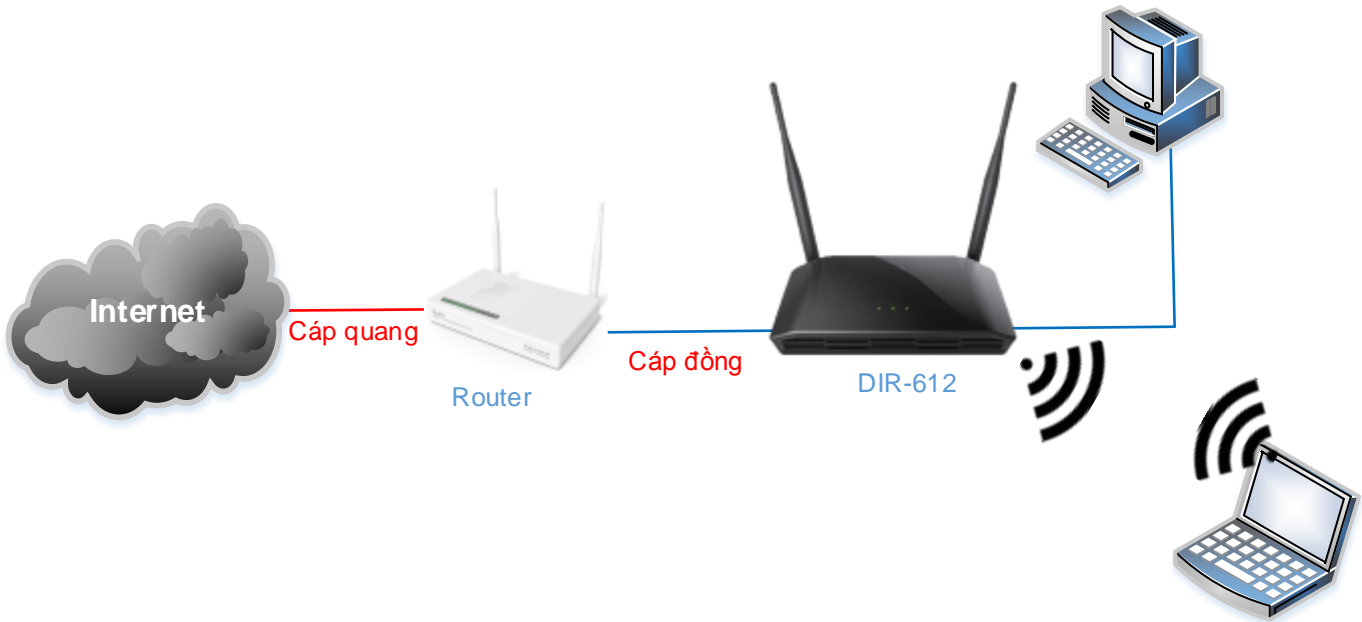
Key: Nhập mật khẩu truy cập Wi-Fi

Chọn **Save and Connect** để lưu lại cấu hình và kết nối internet



II. Cấu hình dạng Access Point:

- a. Mục đích sử dụng mở rộng vùng phủ sóng Wi-Fi và các thiết bị kết nối với DIR-612 cùng với hệ thống mạng ban đầu



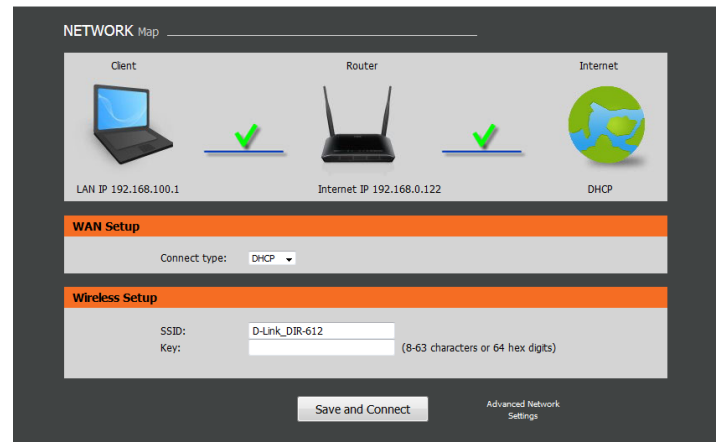
- Bước đầu tiên: nối cáp từ máy tính vào cổng LAN của DIR-612 cấu hình về dạng access point trước.
 - Bước thứ 2: nối cáp từ cổng LAN của router đến cổng LAN (1 – 4) trên DIR-612
- b. Cấu hình:
- Vào trang cấu hình DIR-612.

Wireless Setup: cấu hình wifi cho DIR-612

SSID: Nhập tên truy cập Wi-Fi cho từng băng tần (nên để tên khác nhau)

Key: Nhập mật khẩu truy cập Wi-Fi

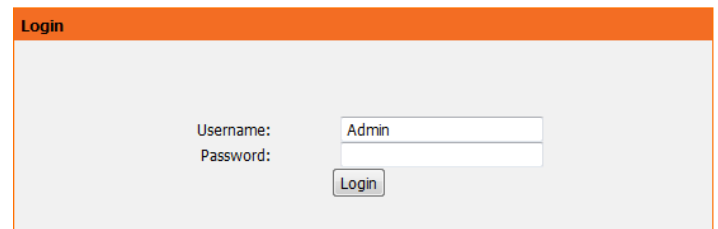
Chọn **Save and Connect** để lưu lại cấu hình



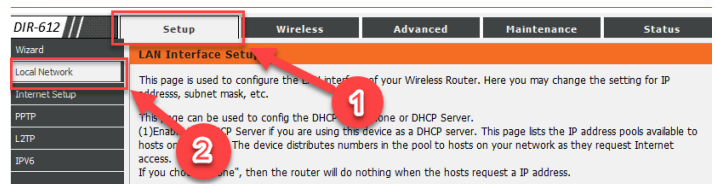
Đăng nhập lại vào trang cấu hình chính của DIR-612

Username: Admin

Password: bỏ trống



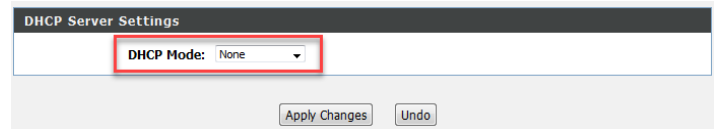
Vào Setup => Local Network



DHCP Server Setting

DHCP Mode: chọn **None**

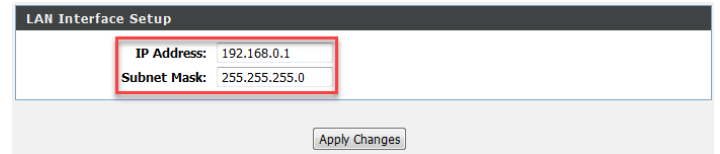
Chọn **Apply Changes** để lưu cấu hình



LAN Interface Setup

Đổi IP của DIR-612 về cùng lớp mạng hiện tại để dễ dàng cấu hình về sau

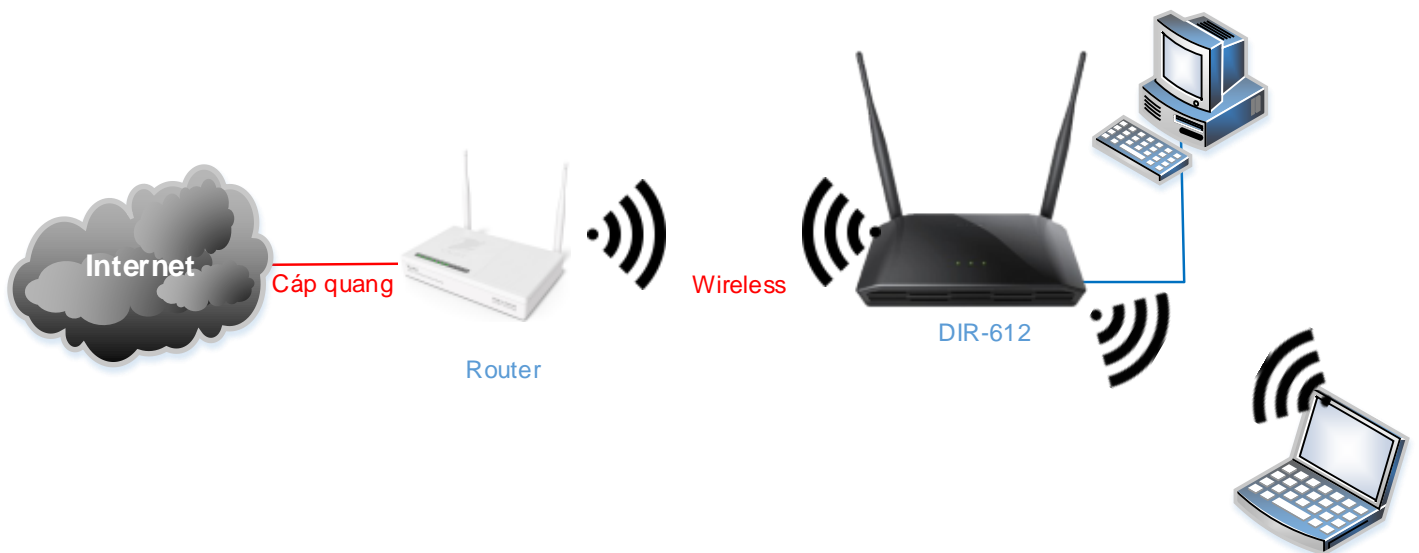
Chọn **Apply Changes** để lưu cấu hình



Sau khi cấu hình xong thì nối cáp từ router chính vào cổng LAN của DIR-612 và khởi động lại DIR-612

III. Cấu hình dạng Repeater:

- c. Mục đích sử dụng mở rộng vùng phủ sóng Wi-Fi khi thiết bị hiện tại không phát tới và không thể kéo cáp từ router hiện tại đến vị trí mới.



- Bước đầu tiên: nối cáp từ máy tính vào cổng LAN của DIR-612 cấu hình về dạng repeater trước.

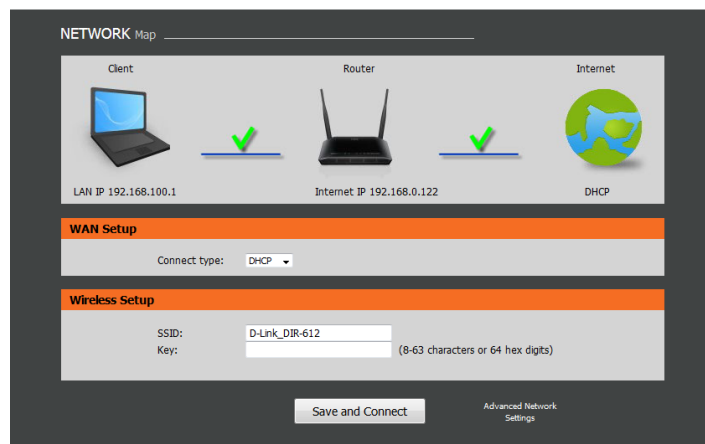
- d. Cấu hình:
- Đăng nhập vào trang cấu hình DIR-612.
 - Vào trang cấu hình DIR-612.

Wireless Setup: cấu hình wifi cho DIR-612

SSID: Nhập tên truy cập Wi-Fi cho từng băng tần (nên để tên khác nhau)

Key: Nhập mật khẩu truy cập Wi-Fi

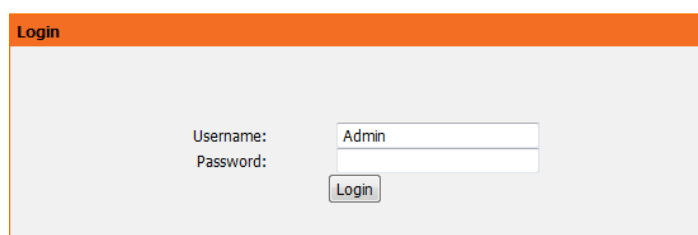
Chọn **Save and Connect** để lưu lại cấu hình



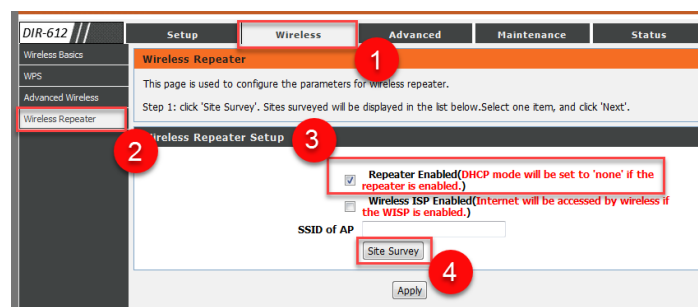
Đăng nhập lại vào trang cấu hình chính của DIR-612

Username: Admin

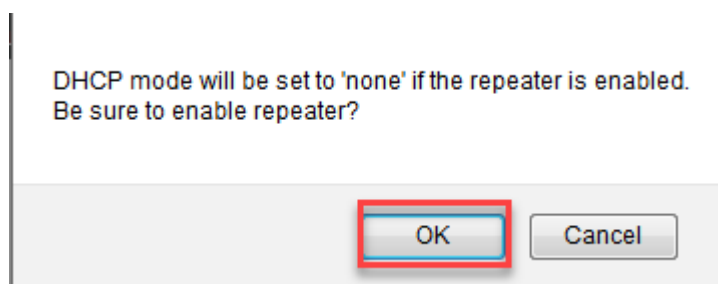
Password: bỏ trống



- (1) Vào mục **Wireless**
- (2) Vào mục **Wireless repeater**
- (3) Chọn **Repeater Enable**
- (4) Chọn **Site Survey** để chọn wireless cần làm repeater



Chọn **OK** cho bảng cảnh báo này



Chọn tên Wireless cần làm repeater và chọn Next

#	SSID	MAC Address	Channel	Signal	Security	Select
1	D-Link Vietnam	6c:19:8f:1b:7c:a1	13	100%	WPA-PSK(AES)/WPA2-PSK(AES)	<input checked="" type="radio"/>
2	DVN Guest	72:19:8f:1b:7c:a1	13	100%	WPA-PSK(AES)/WPA2-PSK(AES)	<input type="radio"/>
3	dlink-C393	58:d5:6e:c2:c3:94	9	100%	WPA-PSK(AES)/TKIP/WPA2-PSK(AES)/TKIP	<input type="radio"/>
4	HP-Print-a6-LaserJet Pro MFP	2c:33:7a:2b:c2:a6	13	100%	WPA2-PSK(AES)	<input type="radio"/>
5	Sunset Sanato	40:9b:cd:0d:e9:50	11	100%	WPA2-PSK(AES)	<input type="radio"/>
6	Kuoni	c0:56:27:90:f3:53	10	100%	WPA2-PSK(AES)	<input type="radio"/>
7	Sunset Sanato	40:9b:cd:0d:ea:70	6	100%	WPA2-PSK(AES)	<input type="radio"/>
8	Sunset Sanato	40:9b:cd:0c:a6:10	11	100%	WPA2-PSK(AES)	<input type="radio"/>
9	dlink-9F9B	74:da:da:94:9f:9c	7	100%	WPA-PSK(AES)/TKIP/WPA2-PSK(AES)/TKIP	<input type="radio"/>
10	TP-Link_36AB	b0:be:76:0b:36:ab	1	100%	WPA-PSK(AES)/TKIP/WPA2-PSK(AES)/TKIP	<input type="radio"/>
11	ATV - Guest	92:2a:a8:2d:35:2c	1	100%	WPA2-PSK(AES)	<input type="radio"/>
12	TOP 2	b8:55:10:d9:15:26	3	77%	WPA-PSK(AES)/WPA2-PSK(AES)	<input type="radio"/>
13	TOP 3	00:1d:aa:3d:ff:38	3	72%	WPA-PSK(AES)/TKIP/WPA2-PSK(AES)/TKIP	<input type="radio"/>
14	ATV-VN	82:2a:a8:2d:35:2c	1	40%	WPA2-PSK(AES)	<input type="radio"/>
15	ZKTECO VN	00:1d:aa:8e:a6:90	6	11%	WPA2-PSK(AES)	<input type="radio"/>

Click 'Next' to Continue repeater settings

Next

Nhập mật khẩu đăng nhập vào Wireless làm repeater.

Chọn Next để tiếp tục

Wireless Security Settings

Encryption: WPA-PSK(AES)

Security Options(WPA-PSK)

Pre-Shared Key: (8-63 characters or 64 hex digits)

Previous Next

Thay đổi IP của DIR-612 về cùng lớp mạng với hệ thống hiện tại để tiện cấu hình về sau

Chọn Finish để hoàn thành

Finish Configuration

Step 3: click 'Finish' to save the configuration.

We strongly recommend that you modify IP address of the local gateway to avoid IP address conflicts with the center of the AP. (ex. if IP address of AP is 192.168.1.1, you can modify IP address of the local gateway to 192.168.1.2).

IP Address:

Subnet Mask:

Finish

Mọi thông tin xin vui lòng liên hệ với chúng tôi

D-Link Việt Nam

Lầu 8, Tòa nhà Robot, 308-308C Điện Biên Phủ, Phường 4, Quận 3. TP Hồ Chí Minh

Thời gian làm việc từ thứ hai đến thứ sáu: 8:00am – 17:00am

Điện thoại: (028) 3832.9999

Website: www.dlink.com.vn

Email: support@dlink.com.sg

Facebook: <https://www.facebook.com/DlinkVietnam>

Youtube: <https://www.youtube.com/DlinkVietnam>